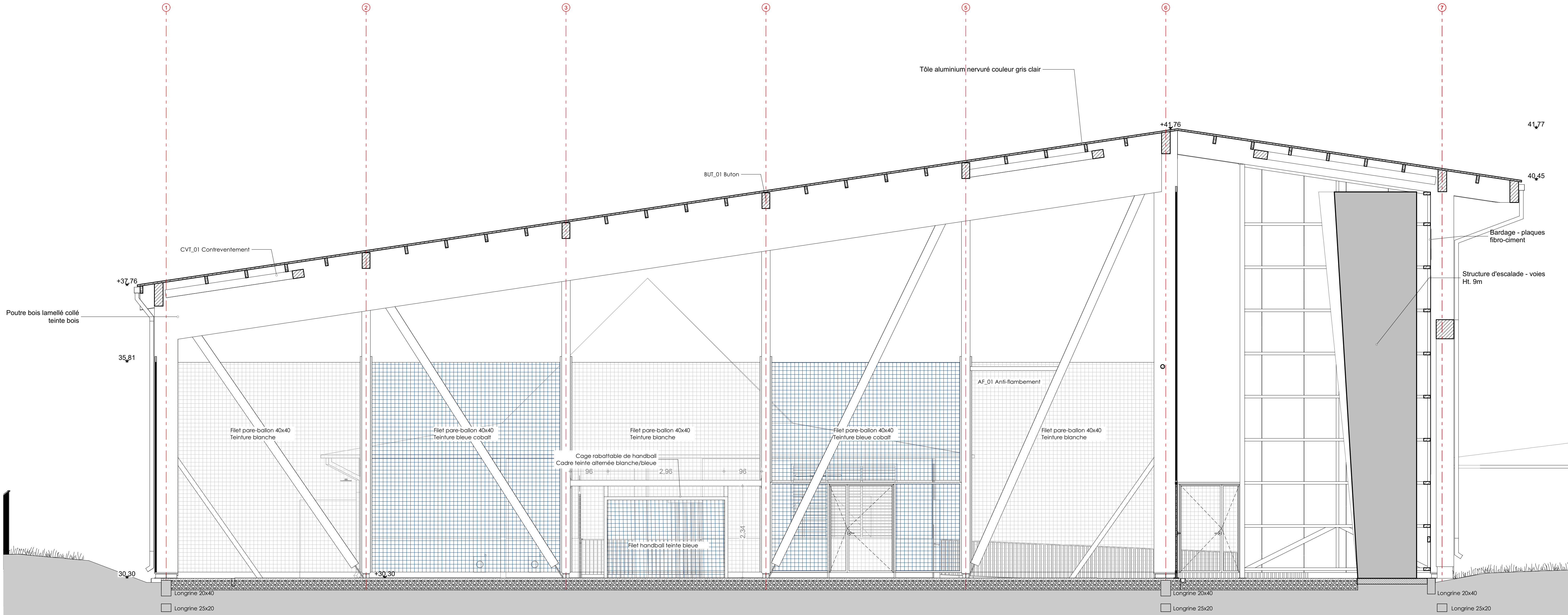
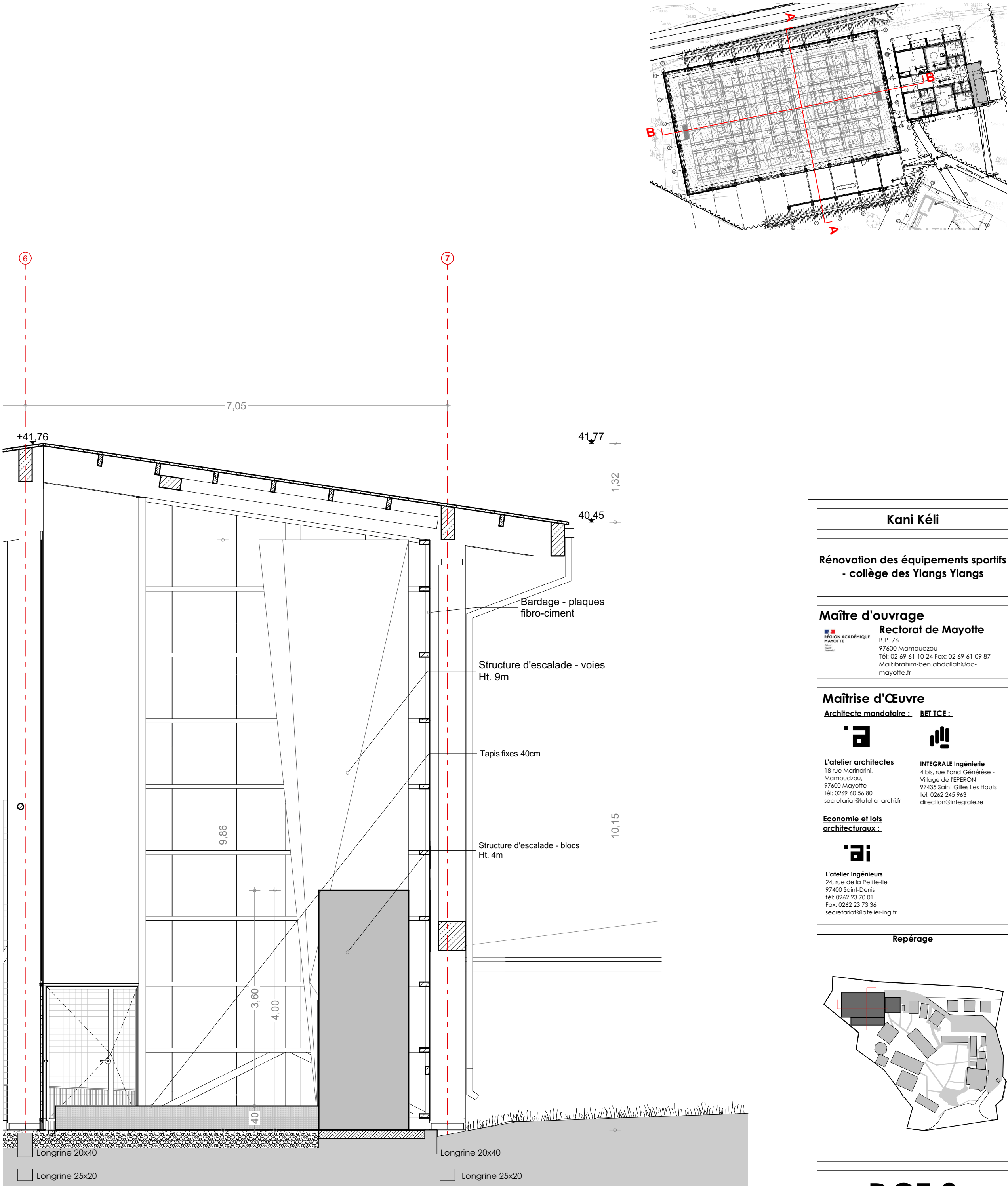


Bâtiment 4, Coupe longitudinale BB



Bâtiment 4, Coupe transversale AA\_BASE



Bâtiment 4, Coupe transversale AA\_PSE

Ind.	Date	Remarques



**Kani Kéli**

Rénovation des équipements sportifs  
- collège des Tl'angs Tl'angs

**Maître d'ouvrage**  
Rectorat de Mayotte

**Maîtrise d'œuvre**  
Architecte mandataire : **BE3CL**

L'Atelier architectes  
15 rue de la République  
97600 Saint-Denis  
Tel : 02 62 23 73 34  
www.atelierarchitectes.com

INTÉGRAUX ingénierie  
4 bis, rue Fond Canélie -  
97600 Saint-Denis  
Tel : 02 62 23 73 34  
www.integraux-ingenierie.com

**Economiste et lots architecturaux**  
**di**  
L'Atelier ingénieurs  
15 rue de la République  
97600 Saint-Denis  
Tel : 02 62 23 73 34  
www.atelieringenieurs.com

**Képiroge**

**DCE 2**

Coupes Plateau sportif

07/2024 Échelle: 1:50 DCE 2.3.1  
Format Original du Document : A3